



BON GLASS

デジタルグラフィックガラスの名家
Venture & Technology Innovation Company

こんにちは。

日頃から、お世話になっております。
BON-GLASSはデジタルグラフィックガラスの専門メーカーです。

今回、東京建築博覧会を通じて、弊社の製品を紹介することとなり、非常に嬉しく思っております。

BON-GLASSは、製品の製造のための主要三大専門技術力(大型デジタルプリンティングの運用技術力、ガラス表面処理技術力、デザイン開発技術力)を保有しており、これらの技術力を活かして、様々なデジタルグラフィックガラスを生産しております。

BON-GLASSは、現代の建築物から求められるガラスの"機能性とデザイン性"を同時に提供しており、特に二重ガラス(Double Glazing Glass)の夏場の冷房エネルギーと冬場の暖房エネルギーを共に節減できる複合機能性デジタルグラフィック二重ガラスの本格的な生産を開始することになりました。

BON-GLASSの製品が日本の建築市場でも有用に使われることを希望し、弊社の製品への変わらぬご関心とご愛情をお願い申し上げます。そして、弊社は持続的なデザイン開発と新製品開発にさらなる拍車をかけ、より向上した高機能・高品質のデジタルグラフィックガラスを生産するために最善の努力をつくします。

会社紹介

- 沿革 : 2003年12月- 2013年10月現在
- 会社認証書 : ベンチャー企業、技術革新型企業、京畿道有望中小企業、輸出有望中小企業
- 品質認証書 : ISO 9001
REACH(ドイツ環境にやさしい製品認証書)
- 産業財産権 : 特許登録5件
- 受賞内訳 : Hidden Champion Award 受賞(2011年)
- 海外支社 : シンガポール(Transell International Management Pte Ltd)
ドイツ(MIBA EK BIS)
香港(Yi You Ming Art Glass(Hong Kong) Co., Ltd

	施工年度	施工年度	施工建物名	製品適用先	適用製品名
1		2011. 3	Bernami新築 (地域：札幌)	1. ロビー	
2	医療法人 愛全会 (Aizenkai)	2013. 12	Abitare増築 (地域：札幌)	2. 廊下	・ボンデジタルグラフィック装飾ガラス
3		2013. 12	Abitare改築 (地域：札幌)	3. 浴室	・ボンデジタルグラフィック接合ガラス
4		2014. 10	Abitare新築 (地域：札幌)	4. お手洗い	・ボンデジタルグラフィック二重ガラス
				5. 出入り口	
				6. 窓	
				7. パーティション	

※日本国内施工現況

1. ボンデジタルグラフィックガラスとは？

ガラス専用の大型デジタルプリンティングマシンを利用し、ガラスの表面に**デザイン(Design)**を直接、具現化する**直接印刷方式(Direct Printing Method)**を採用することで、ガラスの表面に具現化されたグラフィックの気候的变化や太陽光による変質(変形と変色)が永久的に発生しないようにガラスの表面に後加工(化学処理と熱処理)の処理過程を経て生産されている製品のことを指します。

2. これまで使われてきた実写ガラスとの違いは？

I) 実写ガラスの種類

- 1. スクリーンプリンティングガラス
- 2. 接着フィルムガラス
- 3. 粘着フィルムガラス
- 4. 熱転写ガラス

II) デジタルグラフィックガラスと実写ガラスとの違いは？

実写製品は、製版(Screen)を利用したり、グラビア印刷(Gravure Print)方式によってフィルムまたは転写紙に**間接印刷(Indirect Printing Method)**した後、これを利用してガラス表面に接(粘)着または転写して生産される製品で、**パターン(Pattern)**の具現化が主になっています。デザインの価値具現化と製品の物性には限界があります。

3. 生産製品の種類及び用途

種類		用途
1	デジタルグラフィック装飾ガラス (Digital Graphic Art-worked Glass)	・室内壁、室外壁 ・室内パーティション
2	デジタルグラフィック二重ガラス (Digital Graphic Double Glazing Glass)	・カーテンウォール(Glass Curtain Wall) ・窓(Windows)
3	デジタルグラフィック接合ガラス (Digital Graphic Laminated Glass)	・欄干(層、階段、エスカレーター) ・安全室内パーティション ・障害者用エレベーター(外部用)
4	デジタルグラフィックセラミックガラス (Digital Graphic Ceramic Printed Glass)	・DPG(Dot Pointed Glazing)適用ビル ・プロジェクト型デザインビル ・都市型デザインビル

✧ ボンデジタルグラフィック装飾ガラス (Bon Digital Graphic Art-worked Glass) ✧

適用先 (Application)	ガラス仕様 (mm)	仕上り方式 (Coat Method)	特長
室内壁	5~10	Opaque	・デザイン開発・実測・生産・施工 One Stop サービス提供 ・ガラス専門デザイン研究チーム運営 ・優秀な耐久性、耐候性 ・デザイン開発及び提供 ・環境にやさしい製品 (Eco Friendly Products)
室外壁	8~12	Opaque	
室内パーティション	8~12	Transparent & Translucent	



1. BERNAMI BUILD(Silver town). Sapporo, Japan
2. Restaurant Wall
3. Corridor Wall
4. Entrance Door
5. Lobby Wall
6. Corridor Corner Wall



✧ 日本適用事例 (Japan Gallery) ✧



7. Men's Bathroom(Wall & Partition)
8. Rest Room(Divided Partition)
9. Corridor Wall
10. Men's Bathroom(Wall & Shower Partition)
11. Women's Bathroom(Wall & Partition)
12. Corridor Wall
13. Bathroom Closet



✧ 国内適用事例 (Local Gallery) ✧

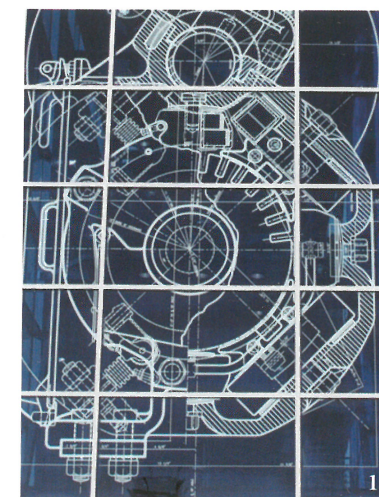


1. Building Internal Wall(5T, Tempered)
2. School External Wall(12T, Tempered)
3. Men's Restroom Urinal Partition(8T, Tempered)
4. Elevator Wall(5T, Tempered)
5. School Restroom Door(12T, Tempered)
6. School Elevator Wall(5T, Tempered)



✧ ボンデジタルグラフィック二重ガラス (Bon Digital Graphic Double Glazing Glass) ✧

適用先 (Application)	ガラス仕様 (mm)	仕上り方式 (Coat Method)	特長
カーテンウォール (Glass Curtain Wall)	16(5+6+5)	Transparent & Opaque (Spandrel Glass)	<ul style="list-style-type: none"> デザイン開発-実測-生産-施工 One Stop サービス提供 ガラス専門デザイン研究チーム運営 優秀な耐久性、耐候性 デザイン開発及び提供 多様な機能性製品生産 複合型：G-Value + U-Value 一般型：U-Value
窓 (Windows)	22(5+12+5)		
ベランダドア (veranda Door)	24(6+12+6) Others		



1. Building Glass Curtain Wall
(22T, Clear+Ocean Blue)
2. School Glass Curtain Wall(24T, Clear+Low-e)
3. House Window(16T, Clear+Low-e)
4. School Glass Curtain Wall(24T, Clear+Low-e)
5. School Window(22T, Clear+Clear)



✿ 国内適用事例 (Local Gallery) ✿



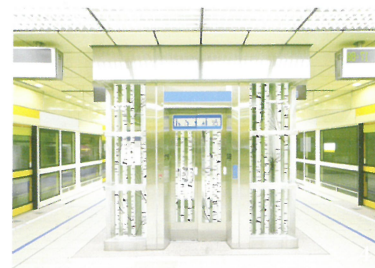
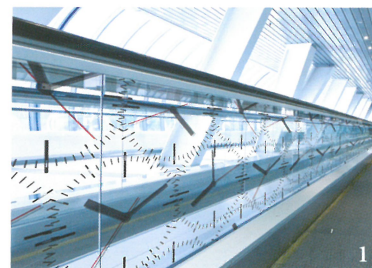
- 6. School Window(22T, Clear+Clear)
- 7. School Glass Curtain Wall(24T, Clear+Low-e)
- 8. School Glass Curtain Wall(24T, Clear+Low-e)
- 9. Building Reatroom Widow(22T, Clear+Clear)
- 10. School Glass Curtain Wall(24T, Clear+Low-e)
- 11. House Window(16T, Clear+Low-e)



✿ ボンデジタルグラフィック接合ガラス (Bon Digital Graphic Laminated Glass) ✿

適用先 (Application)	ガラス仕様 (mm)	仕上げ方式 (Coating Method)	特長
室内(EVA)	6(3+3) 8(4+4) 10(5+5) 12(6+6)	Transparent & Opaque	<ul style="list-style-type: none"> ・デザイン開発-実測-生産-施工 One Stop サービス提供 ・ガラス専門デザイン研究チーム運営 ・優秀な耐久性、耐候性 ・デザイン開発及び提供 ・破損時、飛散からの安全
室内及び室外(PVB)	16(8+8) Others		

✿ 国内適用事例 (Local Gallery) ✿



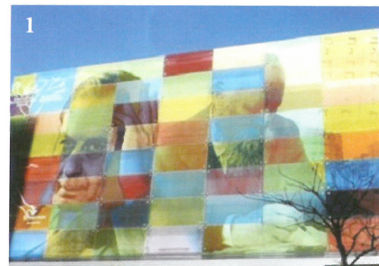
- 1. Airport Escalator(12T, PVB 6Tx2)
- 2. Departmentstore(12T, PVB 8Tx2)
- 3. Glass Art(PVB, 8Tx2)
- 4. Glass Elevator(PVB, 8Tx2)
- 5. Walkway Guard Rail(PVB, 6Tx2)
- 6. Shopping Center(PVB, 6Tx2)



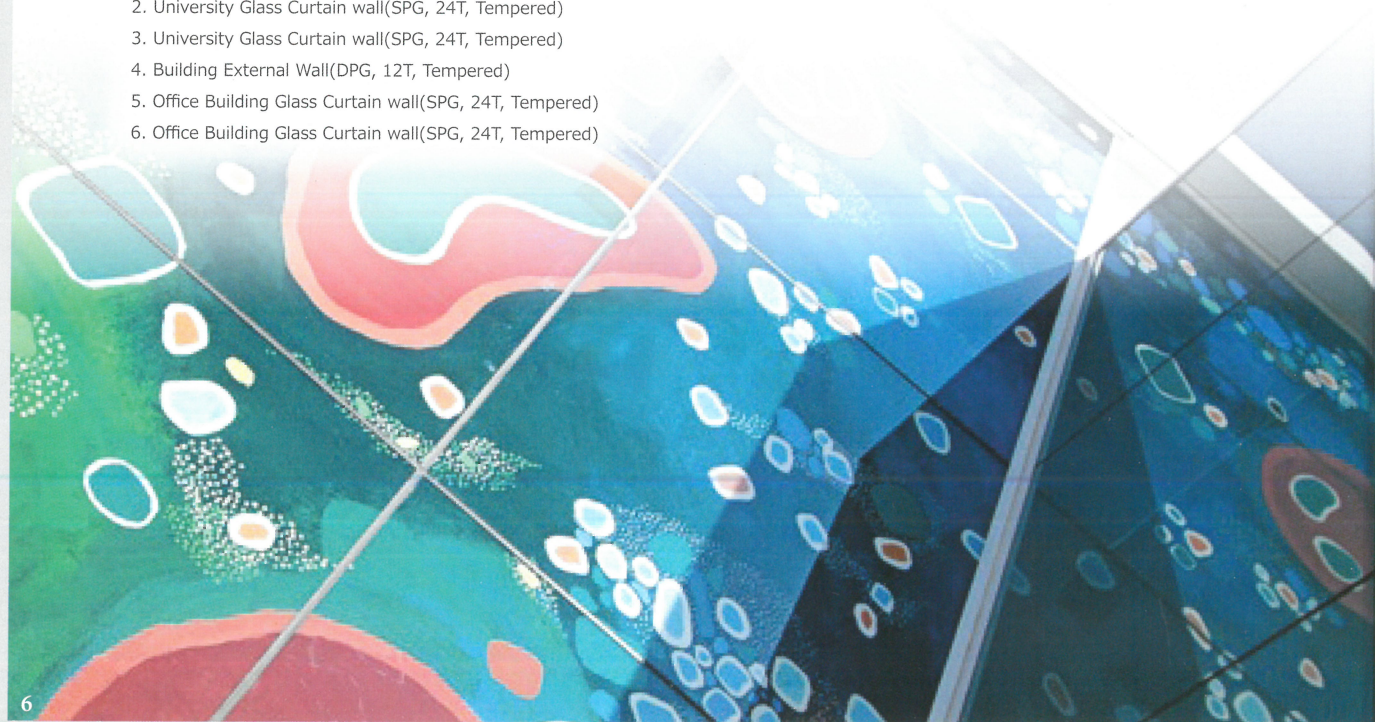
＊ ボンデジタルグラフィックセラミックガラス (Bon Digital Graphic Ceramic Glass) ＊

適用先 (Application)	ガラス仕様 (mm)	仕上り方式 (Coating Method)	特長
ビルの玄関ガラス (Facade)	8-12	Transparent	<ul style="list-style-type: none"> ・デザイン開発-実測-生産-施工 One Stop サービス提供 ・ガラス専門デザイン研究チーム運営 ・優秀な耐久性、耐候性 ・デザインビルに適合 ・プロジェクト型ビルに適合
ガラス外壁 (DPG 施工)			

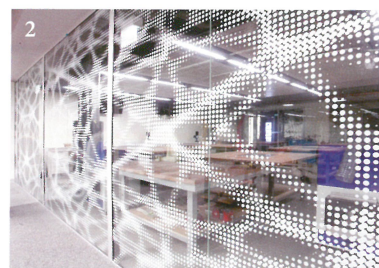
＊ 国内適用事例 (Local Gallery) ＊



1. Building External Wall(DPG, 12T, Tempered)
2. University Glass Curtain wall(SP, 24T, Tempered)
3. University Glass Curtain wall(SP, 24T, Tempered)
4. Building External Wall(DPG, 12T, Tempered)
5. Office Building Glass Curtain wall(SP, 24T, Tempered)
6. Office Building Glass Curtain wall(SP, 24T, Tempered)

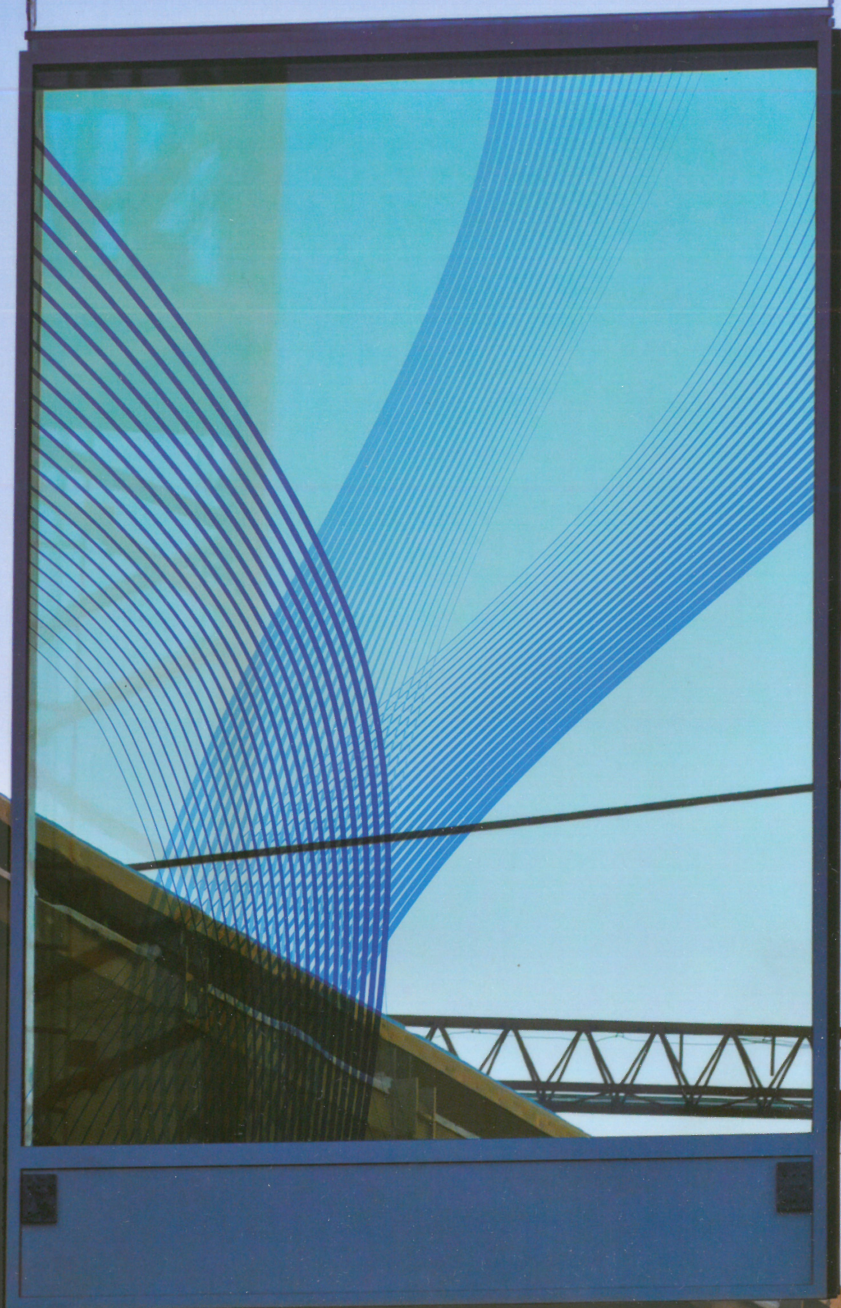


＊ 海外適用事例 (Overseas Gallery) ＊



1. Bus Stop(PVB, 6Tx2)
2. School Divided Partition(EVA, 6Tx2)
3. Kitchen Wall(5T, Tempered)
4. Benz Office Elevator(6T, Tempered)
5. Glass Art (PVB, 10Tx2)
6. Condominium veranda Partition(12T, Tempered)
7. Publicity Glass Board(12T, Tempered)





BON-GLASS (京畿道華城市八灘面栗岩里74-1)

Tel. 82-31-438-8886(Rep.)

Fax. 82-31-366-1977

E-Mail : bonglass@naver.com

Web Site : www.bonglass.co.kr