

디지털그래픽유리의®의 名家
BON GLASS

2018~19' Design Collection & Trend

경기도 수출 유망중소기업

생텍스트의 경기도 유망중소기업

KIBO 벤처기업인증

MAINBiz 경영혁신명 중소기업

INNOBIZ 기술혁신형중소기업

ISO 9001

GRAPHICO®

Create a better environment & atmosphere of SCHOOL.

그라피코®는

「디지털그래픽유리 및 그래픽유리」를 통칭하는
상표 등록된 브랜드명입니다.



그라피코®

- 그라피코®는 국내·외 학교환경개선사업을 위한 전문그래픽유리입니다.
(화장실개선사업, 급식실현대화사업, 다목적실개선사업)
- 그라피코®는 『학생감성화향상』을 위한 전문그래픽유리입니다.

그라피코®가 2017년 12월에 개통된 경강선 KTX 역사(만중-횡성-둔내-진부)의 연결통로에 적용되었습니다.



2018 평창동계올림픽의 성공적인 개최를 응원합니다.



횡성역



진부역



만중역

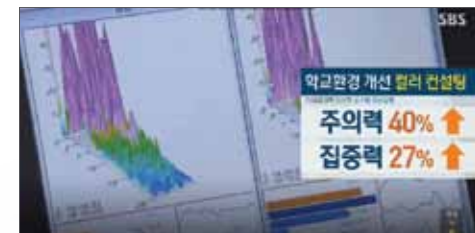


둔내역

학교환경개선사업은 중대한 사업입니다.

1. 학교환경개선사업은 기존 학교의 어둡고 침체된 분위기를 탈피하고 『색채디자인』을 적용하여 학생들의 주의력과 집중력을 향상시켜 면학 분위기를 조성하고자 하는 중대한 사업입니다.
2. 학교에 적용되는 『색채디자인』은 학생 감성화에 직접적인 영향을 미치게 되는 중요한 요인으로 작용하게 되며, 학생들의 학업 스트레스 감소와 학교폭력 예방에 일조하는 중대한 역할을 담당하고 있습니다.
3. 학생들의 감성화 향상과 학교폭력 예방이라는 슬로건 하에 진행되고 있는 학교환경개선사업은 색채디자인 전문가와 생산기술력 및 생산체계를 갖춘 경험 있는 회사가 주체가 되어야 합니다.
4. 백년지대계 배움의 터인 학교가 변하고자 합니다. 학교가 변하면 학생들이 변한다는 이 변화의 흐름을 진정 이해하고 학교환경개선사업에 소신과 책임을 다하는 회사가 되겠습니다.

학교환경개선사업은 본-글라스가 함께 하겠습니다.



보도자료

학교환경개선사업에 색채디자인의 중요성을 다룬 여러 보도자료를 요약한 내용입니다.

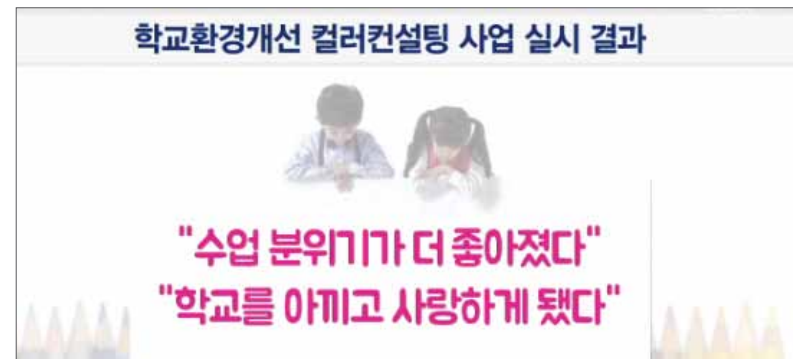
천편일률적인 학교의 색깔과 디자인 개선으로 학생들의 스트레스가 줄어든 것으로 연구결과 확인이 되었습니다. 서울시 디자인 개발팀은 "컬러컨설팅 사업 시범학교를 대상으로 색채 및 그래픽디자인을 개발 적용한 후 스트레스 반응 검사 결과 스트레스 호르몬인 코티솔 수치가 평균 20.7%가 감소"했다고 발표하였습니다.

서울시는 "색채심리학 이론에 따르면 색채는 물리적 환경에 속하지만 그 효과는 심리적 환경으로써 중요한 역할을 한다며 학교의 색채환경은 학생들의 무의식 속에 잠재돼 학생들의 생활 전반에 반영되어 학생들의 감성, 태도, 행동 패턴을 형성하는데 영향을 주며 기질이나 학습효율뿐만 아니라 건강에도 영향을 미치는 것으로 알려졌다"고 설명하였습니다.

특히 후두엽이 발달하는 시기인 중고등학생이 환경변화에 민감하여 자극에 크게 영향을 받았으며 초등학생보다 코티솔 감소 폭이 큰 것으로 조사 되었습니다.

색채 및 그래픽디자인을 적용한 학교는 학생들의 학습능률과 감성 향상에 많은 효과가 있는 것으로 연구결과 확인이 되었고 색채디자인이 학생들을 바꾼다는 말을 실감 하였습니다.

서울교육청은 그동안 서울시가 진행하여온 학교환경개선 컬러컨설팅사업인 『아름다운 우리 학교 만들기, 꿈을 담은 우리 학교 만들기』 사업을 통해 서울시 전역 학교로 확대하여 나갈 계획입니다.



Q&A



강원도 삼척도계 유리박물관의 기둥에 시공된 그라피코®장식타일입니다.

Q 그라피코®란 무엇인가요?

- 『디지털그래픽유리와 그래픽유리』를 통칭하는 고유상품명입니다.
- 유사모방업체들의 디지털그래픽유리와 그래픽유리의 무분별한 사용으로 제품의 차별화를 위하여 “상표등록”하여 사용하고 있는 자사의 브랜드 상품명입니다.

Q 그라피코® 제품종류는 무엇이 있나요?

- 그라피코®장식유리
- 그라피코®복층유리
- 그라피코®접합유리
- 그라피코®초자유리

Q 그라피코®는 어디에 적용이 되나요?

- 그라피코®장식유리: 화장실개선공사, 급식실현대화사업, 다목적실 개선공사 등
- 그라피코®복층유리: 아름다운 우리학교 만들기 사업
- 그라피코®접합유리: 안전한 우리학교 만들기 사업
- 그라피코®초자유리: 꿈을 담은 우리학교 만들기 사업

Q 그라피코®는 학교환경개선공사에 왜 적용이 되나요?

- 학교환경개선사업의 목표는 학생감성화향상에 있기 때문입니다.
- 양질의 색채디자인이 적용된 감성그래픽유리는 학생들의 주의력과 집중력을 높이기 때문입니다.
- 학생감성화향상은 학업 스트레스 감소와 학교폭력 예방을 감소하기 때문입니다.
- 학교와 건축관련업체에서 품질인정을 받은 유일한 제품이기 때문입니다.
- 제품품질보증은 물론 원스톱 서비스(디자인개발부터 시공까지)가 제공되는 유일한 제품이기 때문입니다.
- 지난 10여 년간 국내·외학교(유치원을 포함한 초·중·고등학교 및 대학교) 최다 시공 경험과 실적을 보유하고 있기 때문입니다.

Q 그라피코®외 생산제품은 무엇이 있나요?

- 우리가 아닌 알루미늄패널에 색채디자인을 구현한 알루본-투가 있습니다.
- 알루본-투는 디지털그래픽알루미늄패널 혹은 그래픽알루미늄패널을 통칭하는 고유상품명입니다.
- 현대건축물의 외장 전용으로 많이 사용되고 있습니다.
- 랜드마크형 현대건축물에 적합한 소재입니다.

Q 유사모방제품들과의 품질차이가 있나요?

- 예! 많이 있습니다.
- 저가 유사모방제품 제조사들은 모두 당사가 지난 10여 년간 사용한 디지털그래픽 유리, 그래픽유리, 그래픽알루미늄패널의 상품명을 동일 혹은 유사하게 사용하여 홈페이지나 브로셔에서 소개하고 있습니다.
- 모방제품
 - 1) 최근 모방제조사가 학교건축 관련 업계와 교육기관에 접근하여 당사의 전·현직 직원이라 사칭하고 그라피코와 동일 품질의 제품을 저가에 공급할 수 있다고 현혹하고 저가 모방제품을 납품, 시공하는 사례가 발생하고 있으며 저가 모방제품의 사용으로 현장에서 피해를 호소하는 사례가 빈번히 발생하고 있습니다.
 - 2) 이러한 모방업체의 연륜은 1년 이내로 매우 짧으며 원천 기술력이 전혀 없는 업체들이 대부분입니다.
 - 3) 이러한 모방업체들은 제품의 검증을 거치지 않은 제품들이 대부분이며 자재승인에 필요한 친환경인증서 및 시험성적서조차 준비가 안 된 회사가 대부분입니다.
- 유사제품
 - 1) 저가 유사제품은 당사의 기술력과 생산방식이 전혀 다른 “전사지 혹은 접착·접착필름지”를 이용하여 생산되는 제품들입니다. 저가 유사제품 제조사들도 그라피코와 같은 동일한 품질의 제품을 저가에 공급할 수 있다고 학교건축 관련 업계와 교육기관을 현혹하고 있어 업계와 기관의 세심한 주의가 요구됩니다.
 - 2) 저가 모방제품과 같이 저가 유사제품의 사용으로 현장에서 피해를 호소하는 사례가 빈번히 발생하고 있습니다.

Architectural Glass Innovation

보유 인증서

회사 인증서	<ul style="list-style-type: none"> 벤처기업(Venture Company) 기술혁신형중소기업(INNOBIZ) 경영혁신형중소기업(MAINBIZ) 경기도유망중소기업(Frontier Company) 수출유망중소기업
품질기준인증서	<ul style="list-style-type: none"> ISO 9001:2000(KS A9001:2001) 친환경제품인증서(REACH, 독일 TÜV) ENISO9001-2008(Euro Cert)
산업재산권(특허)	<ul style="list-style-type: none"> 디지털그래픽장식유리 특허등록(2건) 및 출원 (2건) 디지털그래픽복층유리 특허등록(1건) 복합기능성디지털그래픽복층유리 특허등록(1건) 디지털그래픽장식거울 특허등록(1건) 디지털그래픽문양유리 특허등록(1건) 디지털그래픽알루미늄패널 특허등록(1건)
시험성적서 및 제품인증서	<ul style="list-style-type: none"> 디지털그래픽장식유리(KICM) 디지털그래픽복층유리(KCL) 디지털그래픽알루미늄패널(KCL) 단열복층유리A(U1-2) II류, B종(U3-2) II류 단열복층유리 K,S 제품인증서 단체표준제품인증서(Ar)
국가기술개발사업	<ul style="list-style-type: none"> 중소기업기술개발사업(구매조건부) 본디지털그래픽유리판넬개발(가전제품 적용)
정부 수상	<ul style="list-style-type: none"> 중소기업 히든챔피언상 (중소기업청)

설계자료

내역	본사 요청	정보지참조
설계자료	<ol style="list-style-type: none"> 일위대가표 시방서 하지작업방법 상세도면 	<ol style="list-style-type: none"> 물가자료 물가정보
자재비교표	건축법시행규칙(2016년 10월 개정판)	-

생산제품 종류와 적용처

디지털그래픽유리패널

브랜드명	주요적용사업	종류 및 적용처
그라피코® 장식유리	- 학교환경개선사업 - • 화장실개선사업 • 급식실현대화사업 • 다목적실개선사업	<ul style="list-style-type: none"> • 교육시설(화장실, 급식실, 다목적실, 계단, 복도, E/V) • 공공시설(KTX역사, 공항, 지하철, 버스터미널, 프로젝트시설물) • 의료시설(병원, 실버타운, 요양병원) • 사무시설(사무공간) • 체육시설(메인스타디움, 대형수영장, 실내체육관, 각종경기장) • 놀이시설(테마파크) • 숙박시설(호텔, 콘도미니엄) • 기타시설(영화관, 음악관, 미술관, 박물관)
그라피코® 복층유리	- 아름다운 우리학교 만들기 사업 -	<ul style="list-style-type: none"> • 학교 및 일반건축물의 커튼-월(Curtain-Wall) 및 창호(Window) • 일반형, 기능성 제품생산(SC 0.4 이하, U-Value 1.4 이하) • 제품인증: B종 U3-1/2 II류, C종 E4/E5 II류
그라피코® 접합유리	- 안전한 우리학교 만들기 사업 - • 학교 건축물의 내진공사 적용	<ul style="list-style-type: none"> • 학교 및 일반건축물의 내벽(복도 및 계단) 및 외벽 적용 • U.V 액상접합, PVB 필름접합, EVA 필름접합 • 엘리베이터, 에스컬레이터, 무빙워크, 계단의 난간 • 건축물의 파사드(Glass Facade) • SSG, SPG, DPG 시공
그라피코® 초차유리	- 꿈을 담은 우리학교 만들기 사업 -	<ul style="list-style-type: none"> • 학교 및 일반건축물의 커튼-월(Curtain-Wall) 및 창호(Window) • 일반건축물의 외장(Glass Facade) • 공공시설물의 프로젝트공사

디지털그래픽알루미늄패널

브랜드명	주요적용사업	종류 및 적용처
알루본-투® (ALUbon- II)	• 아름다운 우리학교 만들기 사업	<ul style="list-style-type: none"> • 학교 및 일반건축물의 벽체에 적용(Aluminium Panel Facade) • 일반 알루미늄패널을 사용하는 모든 건축물에 적용가능

설계 및 실행업무 순서

설계 (건축사무소)	<ol style="list-style-type: none"> 1 CAD 설계도면 메일로 전송 및 입수 2 견적서 및 설계자료 전송 3 가시안 요청시 시안 작업후 전송 				
실행 (건축시공사)	<table border="0"> <tr> <td> <ol style="list-style-type: none"> 1 CAD 설계도면 메일로 전송 및 입수 3 견적서 전송 7 현장하지작업완료 11 자재승인서 및 각종인증서 전송 </td> <td> <ol style="list-style-type: none"> 2 시공사, 담당자, 전화번호, 현장명 표기 4 가격협의 8 현장실측요청 12 생산착수 16 시공 </td> <td> <ol style="list-style-type: none"> 5 가계약서 체결 6 디자인작업착수 및 확정 9 현장실측작업 10 정식계약서 체결 </td> </tr> </table>		<ol style="list-style-type: none"> 1 CAD 설계도면 메일로 전송 및 입수 3 견적서 전송 7 현장하지작업완료 11 자재승인서 및 각종인증서 전송 	<ol style="list-style-type: none"> 2 시공사, 담당자, 전화번호, 현장명 표기 4 가격협의 8 현장실측요청 12 생산착수 16 시공 	<ol style="list-style-type: none"> 5 가계약서 체결 6 디자인작업착수 및 확정 9 현장실측작업 10 정식계약서 체결
<ol style="list-style-type: none"> 1 CAD 설계도면 메일로 전송 및 입수 3 견적서 전송 7 현장하지작업완료 11 자재승인서 및 각종인증서 전송 	<ol style="list-style-type: none"> 2 시공사, 담당자, 전화번호, 현장명 표기 4 가격협의 8 현장실측요청 12 생산착수 16 시공 	<ol style="list-style-type: none"> 5 가계약서 체결 6 디자인작업착수 및 확정 9 현장실측작업 10 정식계약서 체결 			

유사모방상품주의



학교환경개선사업은 학교에 색채디자인을 입혀 기존학교의 단색 위주의 칙칙한 분위기를 탈피하고 학생들의 감성과 주의를, 집중력을 향상시켜 학생들의 학업 스트레스를 줄이고 학습효율증대와 학교폭력 예방에 역점을 두고 진행되는 중대한 사업입니다.

이러한 중대한 사업에 그래픽유리에 대한 기초적인 원천기술력이 생산과 시공 경험이 부족한 저가모방제품 생산업체가 최근 당사의 전·현직 직원이라 사칭하고 학교현장 건축관계자들과 교육기관에 접근하여 당사제품과 동일생산방식 동일 품질이라 현혹하고 현장에는 저가 유사제품을 납품시공하는 사례가 발생하여 많은 문제를 야기 시킨 바 있습니다.

그래픽유리의 생명인 색채디자인품질과 제품품질(내구성, 내후성, 친환경성)을 무시한 유사모방 저가제품의 사용은 學校環境改善事業가 요구하는 취지에 역행하는 學校環境改惡事業이 될 다분한 가능성을 지니고 있어 제품선택과 사용에 관계자 여러분의 신중한 주의가 요구됩니다.

해외협력업체 및 지사 현황

회사명	지역
Double S.T Company Limited	Yangon, Myanmar
AOSEN Group	Wuhan, China
Shangdong Glass Tech Industrial Co., Ltd	Qingdao, China
AICHI Co., Ltd	Sapporo, Japan
Transell International Marketing Pte, Ltd	Singapore
Uc Chau Company Ltd	Hochiminh, Veitnam



행복한 우리학교 함께 만들어요

그라피코®장식유리(화장실개선사업용)

화장실 외부(복도)



사양 및 품질		제품종류	특징
유리	품질기준		
5~12T, 강화	KS L2012 KS L2002	비투명 반투명	<ul style="list-style-type: none"> • 학교 화장실 개선공사에 최다 적용 우수제품 • 학교 화장실 개선공사에 제품의 품질, 디자인, 시공품질이 검증된 제품 • 학교환경 개선공사와 학생폭력예방 전문제품





디지털그래픽유리의® 名家
BON GLASS



- 1 광양도서관
- 2 공주대
- 3 성신초
- 4 슬기초
- 5 원정초
- 6 마이스터고

1	2
3	4
5	6



화장실 외부

- 7 광양도서관
- 8 동명중
- 9 초지초
- 10 당암초
- 11 복가좌초

7	8
9	10
	11



- 12 성신초
- 13 성신초
- 14 북가좌초
- 15 마이스터고
- 16 기성초

12	14
13	
15	16

화장실 외부



- 17 미래초
- 18 하슬라유치원
- 19 성신초
- 20 중앙초
- 21 슬기초
- 22 한광여중

17	18
19	20
21	22

즐거운 우리학교 함께 만들어요

그라피코®장식유리(화장실개선사업용)

화장실 내부(소변기상단, 세면대거울, 내벽, 소변기 파티션)



사양 및 품질		제품종류	특징
유리	품질기준		
5~12T, 강화	KS L2012 KS L2002	비투명 반투명	<ul style="list-style-type: none"> • 학교 화장실 개선공사에 최다 적용 우수제품 • 학교 화장실 개선공사에 제품의 품질, 디자인, 시공품질이 검증된 제품 • 학교환경 개선공사와 학생폭력예방 전문제품





디지털그래픽유리의® 名家
BON GLASS

- 1 동삼초
- 2 단계초
- 3 단계초
- 4 삼덕분교

1	2
3	4

화장실 내부



- 5 7호선 건대역
- 6 부곡중
- 7 유영초
- 8 와수초
- 9 한샘고

5	6
7	9
8	

신나는 우리학교 함께 만들어요

그라피코®장식유리(급식실현대화사업용)

급식실 내·외부



사양 및 품질		제품종류	특징
유리	품질기준		
5~12T, 강화	KS L2012 KS L2002	비투명 반투명	<ul style="list-style-type: none"> • 학교환경 개선공사에 최다 납품 및 시공한 우수 그라픽유리 • 학교환경 개선공사에 품질, 디자인, 시공품질이 검증된 제품 • 학생감성화 향상과 학생폭력예방 전문그라픽유리





- 1 수원 하이테크
- 2 대호중
- 3 김해서중
- 4 방교초
- 5 평택여중
- 6 서원주초

1	2
3	4
5	6

급식실 내·외부



- 7 교원대
- 8 미래초
- 9 솔향유치원
- 10 운암초
- 11 대호중
- 12 포승초

7	8
9	10
11	12

행복한 우리학교 함께 만들어요

그라피코®장식유리(다목적실환경개선사업용)

다목적실 내·외부



사양 및 품질		제품종류	특징
유리	품질기준		
5~12T, 강화	KS L2012 KS L2002	비투명 반투명	<ul style="list-style-type: none">• 학교환경 개선공사에 최다 납품 및 시공한 우수 그라픽유리• 학교환경 개선공사에 품질, 디자인, 시공품질이 검증된 제품• 학생감성화 향상과 학생폭력예방 전문그라픽유리





- 1 부림중
- 2 청원여고
- 3 삼선중
- 4 쇼린고
- 5 태백 시민체육센터
- 6 원동초

1	2
3	4
5	6

다목적실 내·외부



- 7 하슬라유치원
- 8 사천다목적관
- 9 서울체육관
- 10 시드니종합체육관
- 11 제주종합수영장
- 12 원동초

7	8
9	10
11	12

오늘도 밝은 웃음 가득한 좋은 하루 되세요

그라피코®장식유리

강화도어 및 세이프도어



사양 및 품질		제품종류	특징
유리	품질기준		
12T, 강화	KS L2012 KS L2002	강화도어	<ul style="list-style-type: none"> • 학교환경 개선공사에 최다 납품 및 시공한 우수 그라픽유리 • 학교환경 개선공사에 품질, 디자인, 시공품질이 검증된 제품
		세이프도어	<ul style="list-style-type: none"> • 학생감성화 향상과 학생폭력예방 전문그라픽유리





- 1 봉암초
- 2 광양도서관
- 3 후평초
- 4 동주초

1	2
3	4

강화도어 및 세이프도어



- 5 시동초
- 6 장학초
- 7 무이초
- 8 한샘고
- 9 장학초

5	6
7	9
8	

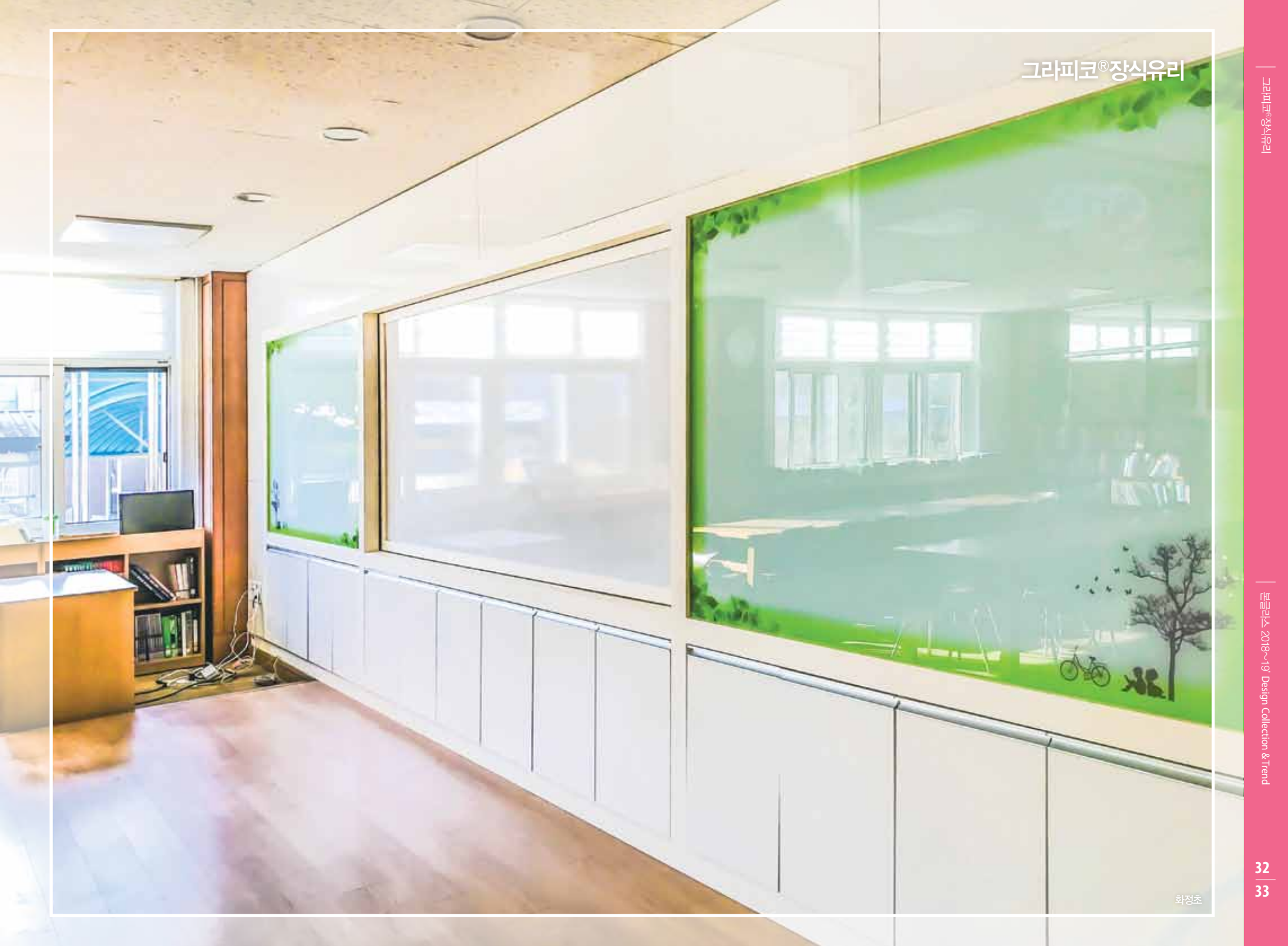
재미있는 우리학교 함께 만들어요

그라피코®장식유리

칠판, 게시판

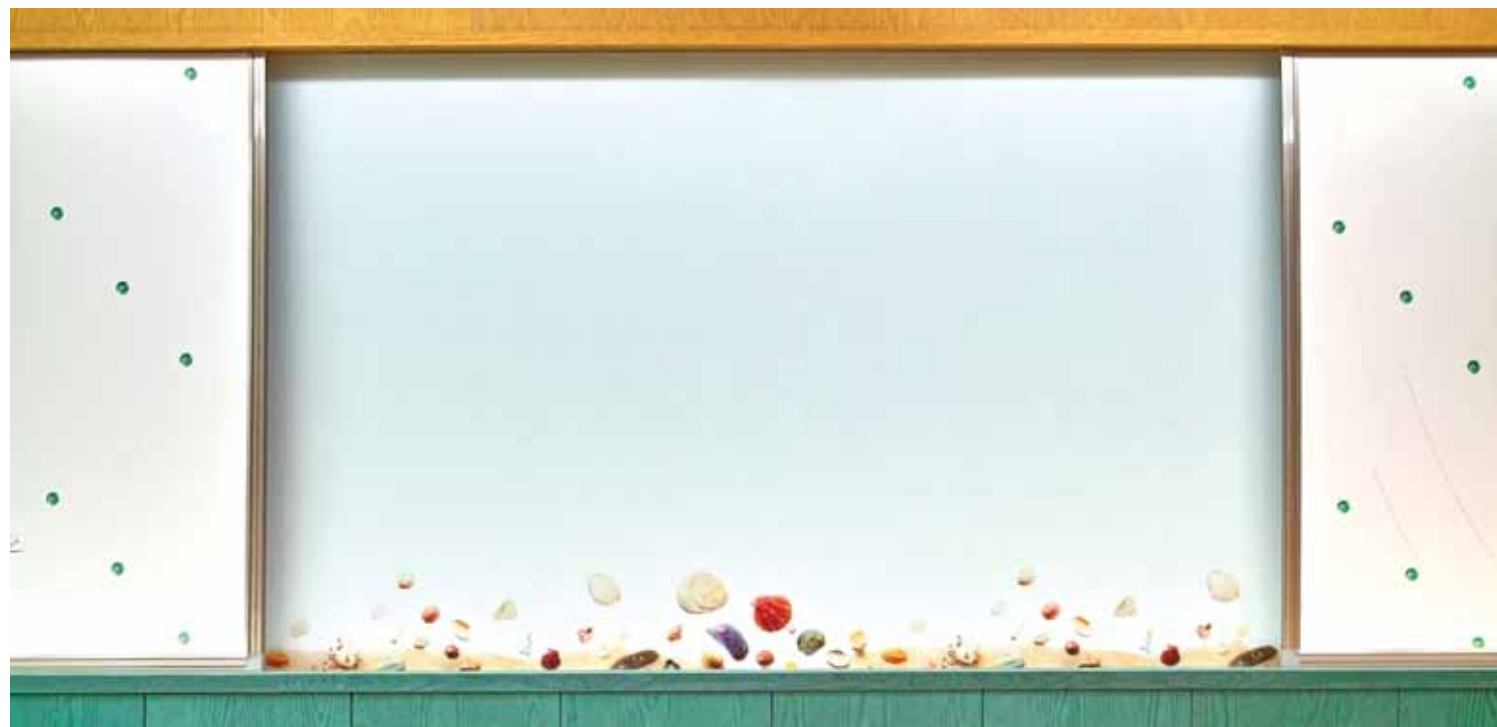


사양 및 품질		제품종류	특징
유리	품질기준		
3~5T, 강화	KS L2012 KS L2002	판서용	<ul style="list-style-type: none"> • 학교환경 개선공사에 최다 납품 및 시공한 우수 그라픽유리 • 학교환경 개선공사에 품질, 디자인, 시공품질이 검증된 제품 • 학생감성화 향상과 학생폭력예방 전문그라픽유리
		스크린검용	
		자석용	





디지털그래픽유리의® 名家
BON GLASS



- 1 세이초
- 2 장학초

1

2



칠판, 게시판



- 3 KISEE
- 4 회의실
- 5 용주초

3	4
5	

아름다운 우리학교 함께 만들어요

그라피코®장식유리

학교 외벽



사양 및 품질		제품종류	특징
유리	품질기준		
5~8T, 강화	KS L2012 KS L2002	SPG	• 학교환경 개선공사에 최다 납품 및 시공한 우수 그라픽유리 • 학교환경 개선공사에 품질, 디자인, 시공품질이 검증된 제품 • 학생감성화 향상과 학생폭력예방 전문그라픽유리
		DPG	





디지털그래픽유리의® 名家
BON GLASS

- 1 동해중
- 2 백성유치원
- 3 안법고
- 4 한국유치원

1	2
3	4

학교 외벽



- 5 동해중
- 6 양구중
- 7 양구여중
- 8 복원초

5	6
7	8

꿈꾸는 우리학교 함께 만들어요

그라피코®복층유리

커튼월(창문)



사양 및 품질		제품종류	인증	특징
유리	품질기준			
16~28T	KS L2012 KS L2003 KS L2078	일반형 (Standard)	A종 U1 & 2 II류	• 학교환경 개선공사에 최다 납품 및 시공한 우수 그라피유리
		가능형 (U-Value)	B종 U3(1/2) II류	• 학교환경 개선공사에 품질, 디자인, 시공 품질이 검증된 제품
		복합가능형 (SC & U-Value)	C종 E4 & 5 II류	• 학생감성화 향상과 학생폭력예방 전문 그라피유리





디지털그래픽유리의® 名家
BON GLASS



- 1 KTX 만종역
- 2 KTX 둔내역
- 3 무이초
- 4 유아체험교육원
- 5 여성문화센터

1	2
3	4
	5



그라피코®복층유리

- 6 안산교육지원청 로비
- 7 KTX 진부역
- 8 사동유치원
- 9 무이초
- 10 우암부두

6	7
8	9
	10

안전한 유리학교 함께 만들어요

그라피코®접합유리



사양 및 품질		제품종류	적용색상	특징
유리	품질기준			
3+3 4+4 5+5	KS L2012 KS L2004	UV 접합	투명, 갈라	<ul style="list-style-type: none"> • 학교내地震개선공사 전문제품 • 학교환경 개선공사에 최다 납품 및 시공한 우수 그라픽유리
		PVB 접합	투명, 반투명	<ul style="list-style-type: none"> • 학교환경 개선공사에 품질, 디자인, 시공 품질이 검증된 제품
		EVA 접합	투명, 반투명	<ul style="list-style-type: none"> • 학생감성화 향상과 학생폭력예방 전문 그라픽유리





디지털그래픽유리의® 名家
BON GLASS

- 1 상봉체육관
- 2 상봉체육관
- 3 상주도서관
- 4 상봉체육관
- 5 상주도서관

1	2
3	4
	5



그라피코®접합유리

- 6 계단
- 7 발코니
- 8 난간
- 9 베란다
- 10 계단

6	7
8	10
9	

DREAM BIG

그라피코® 초자유리



사양 및 품질		시공방식	특징
유리	품질기준		
5~12T, 강화	KS L2012 KS L2002	SPG	• 학교환경 개선공사에 최다 납품 및 시공한 우수 그라픽유리 • 학교환경 개선공사에 품질, 디자인, 시공품질이 검증된 제품 • 학생감성화 향상과 학생폭력예방 전문그라픽유리
		DPG	





디지털그래픽유리의® 名家
BON GLASS



- 1 Art Gallery(중국)
- 2 A.T,Sattiya
- 3 Harlem Hospital(미국)
- 4 Office Building(스페인)
- 5 Parkland Hospital(미국)
- 6 박물관(노르웨이)

1	2
3	4
5	6



그라피코®초자유리

- 7 Camel University(이스라엘)
- 8 Ecocopter(칠레)
- 9 Class Fam(네덜란드)
- 10 Kuopio U. Hospital(핀란드)
- 11 Munday Wall(호주)
- 12 Ryerson Uni.(캐나다)

7	8
9	10
11	12

BEYOND IMAGENATION

알루미늄패널의 새로운 역사가 시작됩니다.

알루본-투®



사양 및 품질		시공방식	특징
유리	품질기준		
3T 절단, 절곡	KS L6759	SPG	• 학교환경 개선공사에 최다 납품 및 시공한 우수 그래픽 알루미늄패널
		DPG	• 학교환경 개선공사에 품질, 디자인, 시공품질이 검증된 제품 • 학생감성화 향상과 학생폭력예방 전문그래픽알루미늄패널



알루본-투®

신세계백화점



1~4 신세계백화점

1	2
3	4



알루본-투®

- 5 공장
- 6 병원
- 7 예술관
- 8 아울렛
- 9 회사

5	7
6	
8	9

KTX 경강선 역사 연결통로 그라피코® 적용



2018년 평창동계올림픽의 성공적인 개최를 응원합니다.



사양 및 품질		시공방식	특징
유리	품질기준		
5T(사틴경) +8T +유리조형	KS L2012 KS L2002	SPG	<ul style="list-style-type: none"> • 적용역사: 만중역 • 황성역 • 둔내역 • 진부역 • 국내 최초 KTX 역사에 적용 • 국내 최초 그라피코유리와 유리조형물의 Collaboration



Welcome!
여가 진부·오대산 아래요

오대산국립공원은 진부(오대산)역에서 12km 거리에 위치합니다
Odaesan National Park is far from 12km away

진부(오대산)역

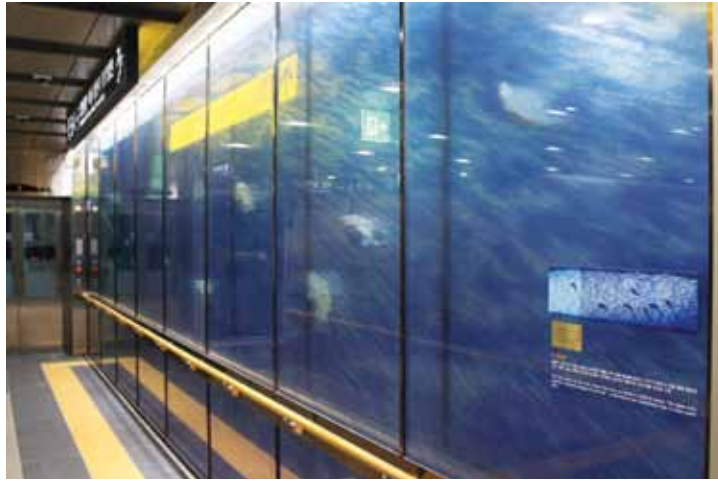


디지털그래픽유리의® 名家
BON GLASS

둔내역

둔내역 주변은 울창한 숲을 품은 자연을 모티브로 하여 햇살을 가득 머금은 푸르르고 싱그러운 잎새의 이미지와 청태산에서 불어 오는 시원한 바람에 잎이 흔들리는 디자인을 시각화하여 마치 산 속에 있는 듯한 느낌을 표현하였으며, 둔내면 둔방내리에 위치한 황성둔내 철기시대 주거유적지의 숲자형 주거지도와 선사시대 토기를 주제로 이미지를 구성하였다.

1	2
3	4
5	6



KTX 경강선 역사 연결통로

진부역

진부역은 유네스코에 등재된 월정사의 사시사철 푸른 침엽수림이 오대산에 둘러싸여 있는 고즈넉한 아름다운 경관을 표현하였으며, 깨끗하고 차가운 물에서 산다는 송어들의 역동적이고 힘찬 모습을 표현하였습니다. 오대천의 맑은 물이 햇살에 비쳐어 반사되는 모습을 시각화하였다.

7	8
9	10
11	12



디지털그래픽유리의® 名家
BON GLASS



만종역

만종역 주변 지역은 가을에 아름다움의 상징인 코스모스가 유명하여 매년 코스모스 축제가 열린다. 코스모스 축제의 아름다운 이미지를 시각화하고, 화합과 단합을 상징하는 원주시의 상징목인 은행을 소재로 푸르른 자연의 이미지를 조화롭게 디자인하였다.

13	14
15	16
17	18



KTX 경강선 역사 연결통로

황성역

황성역은 황성의 상징꽃인 함박꽃의 하얀색과 순결함을 녹색
 잇은 풍요로운 이미지를 모티브로 화합과 단결의 밝은 미래를
 시각화하였으며 황성군의 군조인 백로와 군목인 느티나무를
 소재로 군민의 청렴과 맑은 기백을 표현하였다.

19	20
21	22
23	24

국가 프로젝트 사업

(유리박물관 유리나라, 삼척 도계 소재)

2018년 도계유리나라의 개관을 축하합니다.



사양 및 품질		시공방식	특징
유리	품질기준		
5T 유리타일	KS L2012	습식시공	• 유리박물관(유리나라), 삼척 도계 소재 • 건물의 기둥 및 유리조형물에 적용
8T 일반유리	KS L2002	조형물	





디지털그래픽유리의® 名家
BON GLASS

1~5 유리나라

1	3
2	
4	5

국가 프로젝트 사업



7~12 유리나라

7	8
9	10
11	12



디지털그래픽유리의® 名家
BON GLASS



13~16 유리나라

13	14
15	16



국가 프로젝트 사업

17~19 유리조형(공원)
20 유리조형(아파트)

17	18
19	20

교육기관 프로젝트 사업

(청주다문화교육지원센터,
장성위센터 등)

2018년 청주다문화교육지원센터의 개관을 축하합니다.



사양 및 품질		시공방식	특징
유리	품질기준		
5T 강화	KS L2012 KS L2002	건식시공	<ul style="list-style-type: none">• 대형면적의 고난도 시공법 적용• 유리파손과 비산방지를 위한 개발 특수실리콘 도포• CNC 정밀가공 적용







1~5 청주 다문화교육지원센터

1	2
3	4
5	6



교육기관 프로젝트 사업

9~10 장성특수교육지원센터

7	8
9	10



BONG
GLASS

경기도 화성시 팔탄면 서해로 1313번길 2-10 | #2-10, 1313 Street, Seohae Road, Paltan-Myon, Hwasung - City, Kyunggi-Do, Korea(Zip : 18524)

Tel 031-438-8886

Fax 031-366-1977

E-mail bonglass@naver.com

Web www.bonglass.co.kr